



**10 лет
вместе!**

КАТАЛОГ
обзорный 2015



ЭЛЕМЕНТЫ ОСНАЩЕНИЯ
и ЗАПЧАСТИ
к ПРОМЫШЛЕННОМУ
ОБОРУДОВАНИЮ



МЕТАЛЛО-
ОБРАБОТКА
на ЗАКАЗ



ПРОИЗВОДСТВО
КОРПУСОВ



СОЗДАНИЕ
СЕНСОРНОГО
ОБОРУДОВАНИЯ



ИЗГОТОВЛЕНИЕ
ФАСАДНЫХ
КОНСТРУКЦИЙ

0 компании

2005

Создатели компании – выпускники ЮУрГУ механико-технологического и аэрокосмического факультетов. Компания была организована с нуля в 2005 году и вышла на рынок с предложением услуг токарно-фрезерной металлообработки, в том числе на станках с ЧПУ.

2007

В 2007 году мы приобрели линию порошковой окраски.

2008

В 2008 году наше предприятие было оснащено современными импортными токарными станками с ЧПУ.

2010

В 2010 году компания была дооснащена полным спектром оборудования для листовой металлообработки. Параллельно с расширением технологических возможностей шло укрепление конструкторского отдела. Применение современного САПР, полный цикл производства, надежный и опытный кадровый состав, разумная ценовая политика позволяют нам решать самые разнообразные и сложные задачи. Большое внимание мы уделяем развитию долгосрочных и комфортных взаимоотношений с клиентами.

2015

За 10 лет мы стали специалистами в целом ряде направлений промышленного производства. Разнообразие продуктов и услуг позволяет нам надежно и уверенно двигаться вперед, приобретая новых клиентов и партнеров.

Данный обзорный каталог создан специально к десятилетию компании и демонстрирует наиболее интересные примеры работ, услуг и продуктов, которые на данный момент группа компаний «Сфера» готова предложить взыскательному клиенту.

**СЕГОДНЯ
ГРУППА КОМПАНИЙ
«СФЕРА» – ЭТО:**



4000 м²
ПРОИЗВОДСТВЕННЫХ
ПЛОЩАДЕЙ



более 100
СОТРУДНИКОВ



25 единиц
ОСНОВНОГО
ТЕХНОЛОГИЧЕСКОГО
ОБОРУДОВАНИЯ

**ЛОЗУНГ НАШЕЙ
ГРУППЫ КОМПАНИЙ –**

**«Ваши
интересы –
сфера нашей
деятельности»**



Благодарим всех наших клиентов и партнеров за оказанное доверие. Надеемся на дальнейшее взаимовыгодное сотрудничество.

С уважением,
генеральный директор Группы компаний «Сфера» Е. С. Гагель

Содержание

ПРОДУКЦИЯ, ВЫПУСКАЕМАЯ ГРУППОЙ КОМПАНИЙ «СФЕРА»	4
ПРОИЗВОДСТВЕННЫЕ ПРОЦЕССЫ	5
1. ЭЛЕМЕНТЫ ОСНАЩЕНИЯ И ЗАПЧАСТИ К ПРОМЫШЛЕННОМУ ОБОРУДОВАНИЮ	6
1.1. Элементы оснащения	6
1.1.1. Анкерные системы	6
1.1.2. Виброформы промышленного назначения	6
1.1.3. Системы отводов продуктов сгорания	7
1.1.4. Сита листовые перфорированные	7
1.1.5. Измерительные участки (измерительные трубопроводы) для узлов учета	8
1.2. Запасные части	8
1.2.1. Желоба натекания и распределители шихты	8
1.2.2. Ковши для элеваторов, норий, перегружателей	8
1.2.3. Запчасти к скребковым конвейерам	9
1.2.4. Брони и лопасти для бетоносмесителей	10
1.2.5. Запасные части и комплектующие для станкостроения	10
2. МЕТАЛЛООБРАБОТКА НА ЗАКАЗ	11
3. ПРОИЗВОДСТВО КОРПУСОВ	12
3.1. Корпуса для сенсорного оборудования	12
3.2. Корпуса для КИПиА	13
4. СЕНСОРНОЕ ОБОРУДОВАНИЕ	14
5. ФАСАДНЫЕ КОНСТРУКЦИИ	15
5.1. Кронштейны и пластины	15
5.2. Стальные фасадные кассеты	16
5.3. Объемные фасадные кассеты	16
РЕФЕРЕНС-ЛИСТ	17
ГЕОГРАФИЯ ПОСТАВОК	18

Сертификаты и грамоты



Продукция, выпускаемая группой компаний «Сфера»



ЭЛЕМЕНТЫ ОСНАЩЕНИЯ И ЗАПЧАСТИ К ПРОМЫШЛЕННОМУ ОБОРУДОВАНИЮ

- Анкерные системы
- Металлические обечайки для огнеупоров
- Виброформы промышленного назначения
- Системы отводов продуктов сгорания
- Сита листовые перфорированные
- Измерительные участки для узлов учёта
- Элементы вращающихся обжиговых печей
- Шаблоны для выполнения монолитной футеровки
- Футеровка для скипов шахтных
- Желоба натекания и распределители шихты
- Ковши для элеваторов, норий, перегружателей
- Запчасти к скребковым конвейерам
- Брони и лопасти для бетоносмесителей
- Запасные части и комплектующие для станкостроения
- Запасные части к дробильному оборудованию



МЕТАЛЛООБРАБОТКА НА ЗАКАЗ

- Услуги конструкторского отдела
- Механическая обработка сортового и листового прокатов
- Лазерная, плазменная резка металла
- Листогибочные работы (гибка на станках с ЧПУ, вальцевание)
- Термообработка
- Сварка и сборка металлоконструкций
- Порошковое окрашивание в любой цвет



ПРОИЗВОДСТВО КОРПУСОВ

- Корпуса для терминалов и сенсорного оборудования
- Утепленные всепогодные шкафы для КИПиА
- Корпуса для автоматизированных рабочих мест
- Нестандартные корпуса для НКУ



СОЗДАНИЕ СЕНСОРНОГО ОБОРУДОВАНИЯ

- Информационные киоски, инфоматы
- Электронная очередь
- Автоматизированные рабочие места операторов или рабочих (АРМ)
- Сборка шкафов НКУ, КИП



ИЗГОТОВЛЕНИЕ ФАСАДНЫХ КОНСТРУКЦИЙ

- Кронштейны для светопрозрачных конструкций
- Металлические фасадные кассеты
- Объемные (3D) фасадные кассеты из металла

Производственные процессы



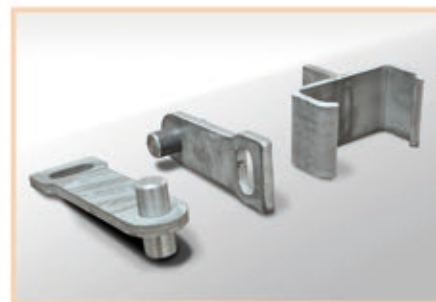
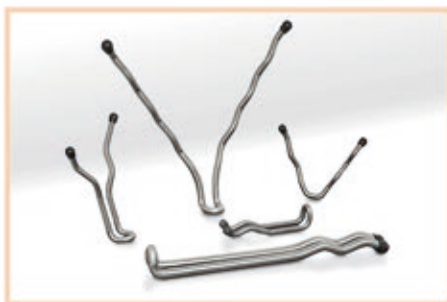
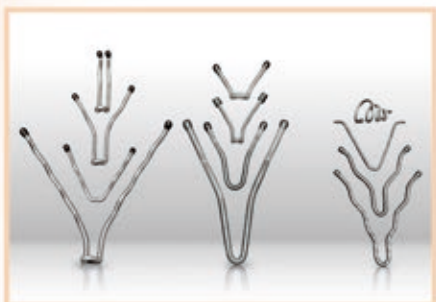
1. Элементы оснащения и запчасти к промышленному оборудованию

1.1. ЭЛЕМЕНТЫ ОСНАЩЕНИЯ

1.1.1. АНКЕРНЫЕ СИСТЕМЫ

ГК «Сфера» на протяжении семи лет совершенствуется в создании различных видов анкерных систем для крепления теплоизоляционных материалов к тепловым агрегатам металлургической, цементной, нефтехимической, химической и стекольной промышленности. Нами был освоен выпуск анкеров для бетонной, фасонной, керамоволокнистой футеровок.

Наша Компания изготавливает анкерные крепления как по чертежам или эскизам заказчиков, так и может предложить собственные разработки в этом направлении.

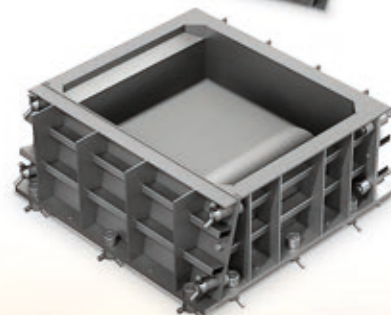
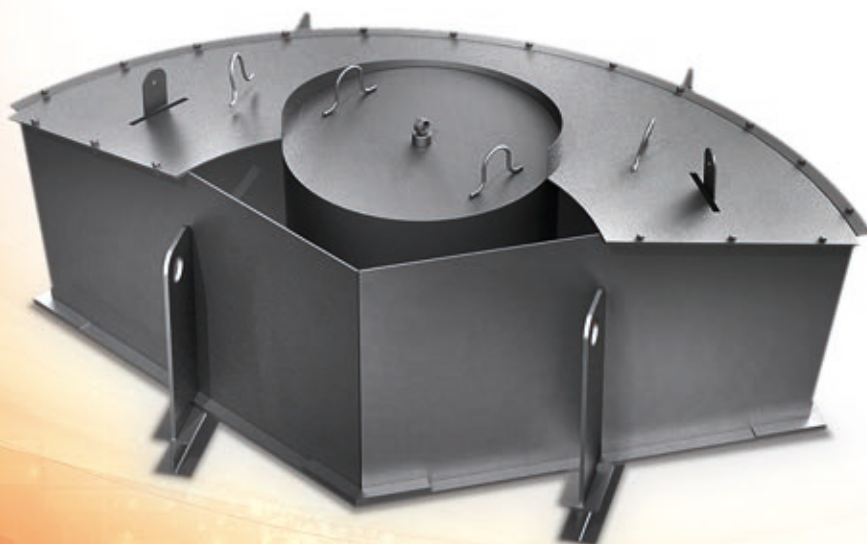


1.1.2. ВИБРОФОРМЫ ПРОМЫШЛЕННОГО НАЗНАЧЕНИЯ

Наша Компания производит виброформы для получения изделий из различного рода материалов: бетон, полиуретан, огнеупорные материалы, пенобетон и др.

При проектировании сложных форм мы успешно решаем задачу быстрой и удобной разборки виброформы после формовочного процесса.

Помимо изготовления виброформ по вашим чертежам, ГК «Сфера» готова разработать конструкторскую документацию и создать нужную форму по представленному готовому изделию.



1.1.3. СИСТЕМЫ ОТВОДОВ ПРОДУКТОВ СГОРАНИЯ

Группа компаний «Сфера» предлагает услуги по изготовлению воздуховодов, газоходов естественной тяги для различных промышленных агрегатов любой конфигурации и исполнения.

Газоход обеспечивает отвод дымовых газов и газовых смесей, а также остальных продуктов сгорания разных видов топлива: угля, нефти, газа, биотоплива, твёрдого топлива.

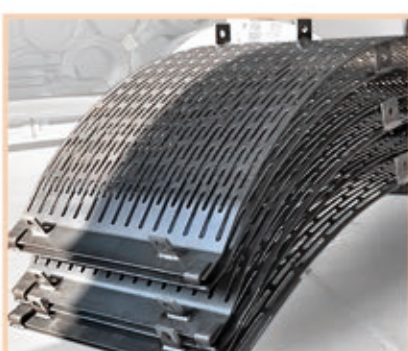
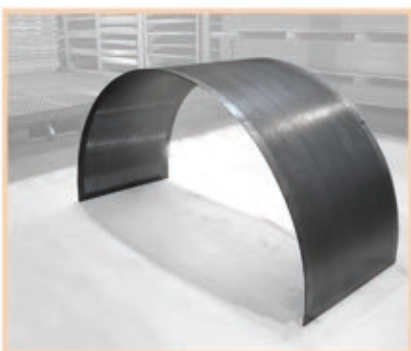
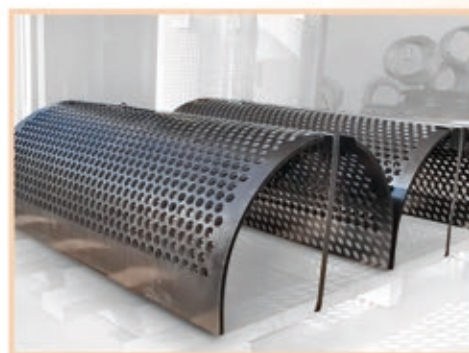
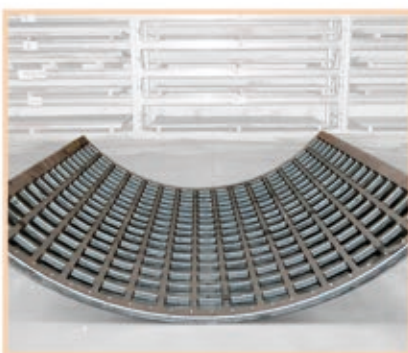
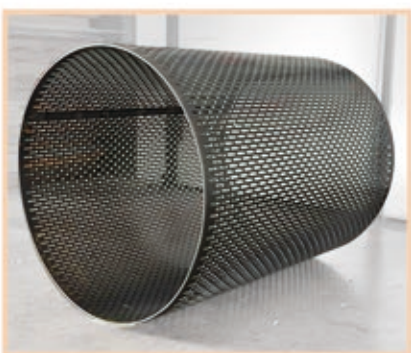


1.1.4. СИТА ЛИСТОВЫЕ ПЕРФОРИРОВАННЫЕ

Наша Компания производит сита для горнодобывающей, цементной, угольной, пищевой, металлургической отраслей промышленности.

Мы изготавливаем сита на машине лазерной резки с числовым программным управлением с отверстиями любой формы и размеров из следующих материалов:

- углеродистая сталь
- сталь Hardox



1.1.5. ИЗМЕРИТЕЛЬНЫЕ УЧАСТКИ (ИЗМЕРИТЕЛЬНЫЕ ТРУБОПРОВОДЫ) ДЛЯ УЗЛОВ УЧЕТА

В заводских условиях изготавливаются металлические измерительные участки (измерительные трубопроводы) для узлов учета тепловой энергии, воды, газа, а так же «прямые участки» и монтажные вставки.

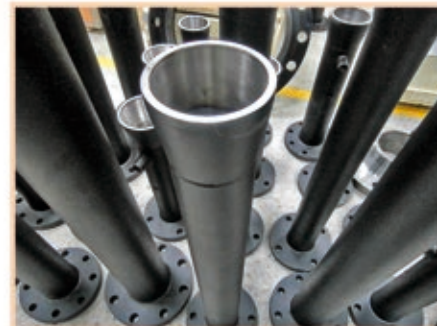
Все измерительные трубопроводы перед отгрузкой проходят 100%-ный выходной контроль:

- на соответствие размерам
- проверку избыточным давлением
- проверку методом капиллярной дефектоскопии

Все сварные швы выполняются в аргоновой среде. Изделия имеют полимерно-порошковое покрытие. Выпущенные измерительные участки комплектуются паспортом на изделие.

Изготавливаются измерительные участки как по чертежам (эскизам) заказчика, так и по собственной документации на типовые решения:

- для узлов учета тепловой энергии
- для узлов учета воды (ХВС, ГВС)
- для узлов учета газа

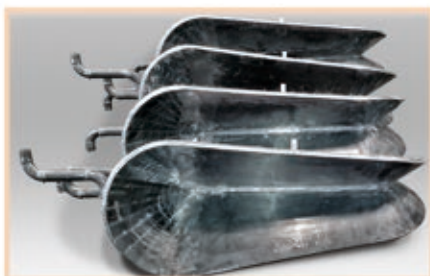


1.2. ЗАПАСНЫЕ ЧАСТИ

1.2.1. ЖЕЛОБА НАТЕКАНИЯ И РАСПРЕДЕЛИТЕЛИ ШИХТЫ

Группой компаний «Сфера» был освоен выпуск промышленного оборудования, входящего в технологический процесс производства утеплителя на основе базальтового волокна.

Это оборудование показало более высокую стойкость к износу, чем импортные аналоги.



1.2.2. КОВШИ ДЛЯ ЭЛЕВАТОРОВ, НОРИЙ, ПЕРЕГРУЖАТЕЛЕЙ

Группа компаний «Сфера» предлагает своим покупателям ковши для ленточных и цепных элеваторов, для норий и перегружателей различных форм с усилительными элементами.

Ковши элеваторов, норий применяются для перемещения цемента, песка, известняка, зерна, семян, муки, отрубей, комбикормов и других сыпучих продуктов, а также кускового материала.

Ковши устанавливаются на конвейерную ленту либо цепь, которые предназначены для вертикального перемещения сыпучих и кусковых материалов.

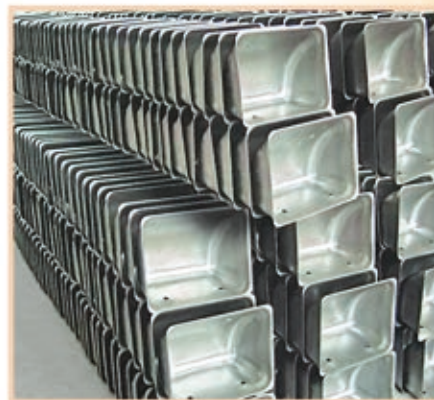


Наша компания имеет возможность изготовить ковши любой формы и размеров из следующих материалов:

- углеродистая сталь
- сталь Hardox
- полиуретан
- стальные ковши с полиуретановыми вставками

Квалифицированные специалисты помогут выбрать наиболее подходящий материал для изготовления ковшей в зависимости от условий эксплуатации и характера транспортируемого материала.

Предприятие производит нестандартные ковши (карманы) элеваторов, норий, перегружателей согласно техническому заданию или эскизу.



1.2.3. ЗАПЧАСТИ К СКРЕБКОВЫМ КОНВЕЙЕРАМ

ГК «Сфера» освоила производство деталей для замены быстроизнашивающихся частей скребковых конвейеров. Применение современного оборудования (установка лазерной резки, гибочный пресс с ЧПУ) и качественных материалов позволяет производить данные изделия качественно и недорого. А высококвалифицированный штат конструкторского отдела позволяет решать нестандартные задачи, возникающие в процессе проектирования деталей скребковых конвейеров.

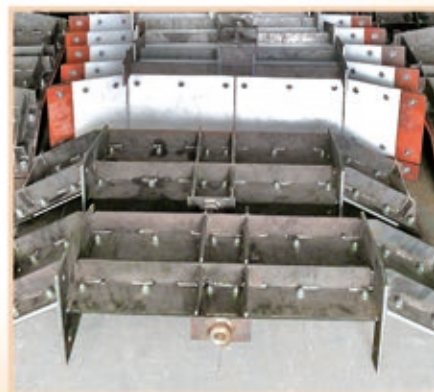
Наша Компания имеет возможность производить:

- решетки для скребковых конвейеров
- желоба для скребковых конвейеров
- скребки для скребковых конвейеров

Мы производим скребки любой формы и размеров:

- углеродистая сталь
- сталь Hardox
- полиуретан
- стальные с полиуретановыми вставками и накладками из высокомолекулярного полиэтилена

Мы поможем с выбором подходящего материала для изготовления скребков или желобов в зависимости от условий эксплуатации и характера транспортируемого материала.



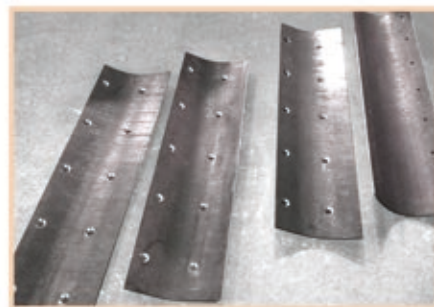
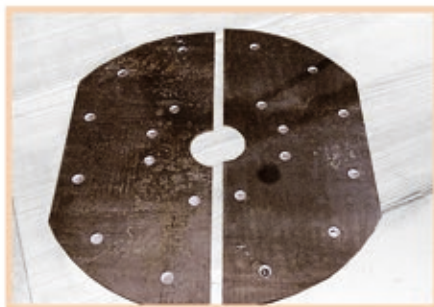
1.2.4. БРОНИ И ЛОПАСТИ ДЛЯ БЕТОНОСМЕСИТЕЛЕЙ

Группа компаний «Сфера» является производителем брони (футеровок) и лопастей для бетоносмесителей отечественного и импортного производства:

Мы изготавливаем лопасти и брони любой формы и размеров из следующих материалов:

- углеродистая сталь
- сталь Hardox
- полиуретан

Лопастей и брони, производимые на нашем предприятии изготавливаются на машине лазерной резки с числовым программным управлением с последующей подвальцовкой кромки изделия.



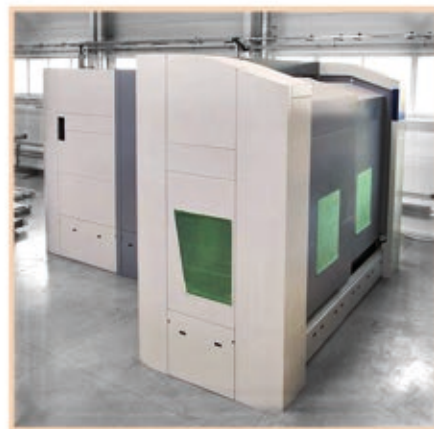
1.2.5. ЗАПАСНЫЕ ЧАСТИ И КОМПЛЕКТУЮЩИЕ ДЛЯ СТАНКОСТРОЕНИЯ

Группа компаний «Сфера» активно сотрудничает со станкостроительными предприятиями, делая их продукцию более современной и безопасной.

Компания производит следующие станочные узлы:

- кабинетную защиту металлообрабатывающих станков
- транспортеры для удаления стружки
- корпуса шкафов электроавтоматики
- корпуса пультов оператора с опорой

Кабинетная защита может быть цельносварная или иметь сборно-разборную конструкцию, что позволяет снизить транспортные расходы при доставке изделия заказчику.



2. Металлообработка на заказ

Группа компаний «Сфера» предлагает услуги по металлообработке, изготовлению деталей и узлов различной сложности, нестандартных металлоизделий различного назначения по техническому заданию, чертежам или эскизам заказчика.

Собственное производство, профессиональное оборудование и высококвалифицированные специалисты позволяют нашему предприятию выполнять свои задачи в кратчайшие сроки, предлагая заказчику качественную продукцию с оптимальным балансом цены, качества и временных затрат.

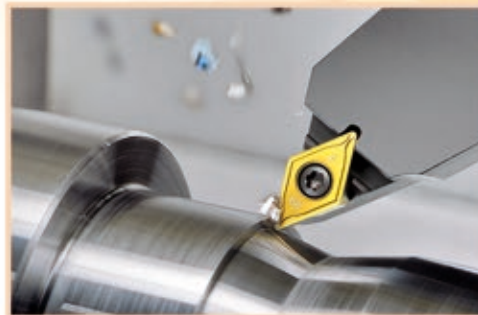
ГК «СФЕРА» ПРЕДЛАГАЕТ:

- услуги конструкторского отдела по проектированию и подготовке конструкторской документации
- токарную обработку на станках с ЧПУ и универсальном оборудовании
- фрезерную обработку
- лазерную, плазменную и гидроабразивную резку
- листогибочные работы (гибка на станках с ЧПУ, вальцевание)
- сварку металлоконструкций

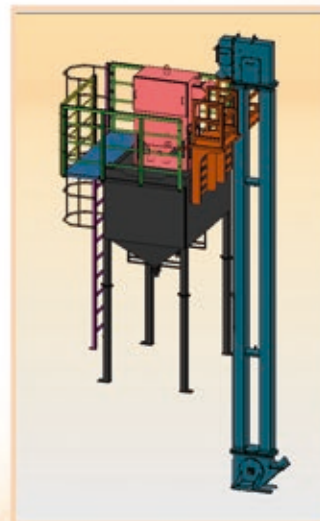
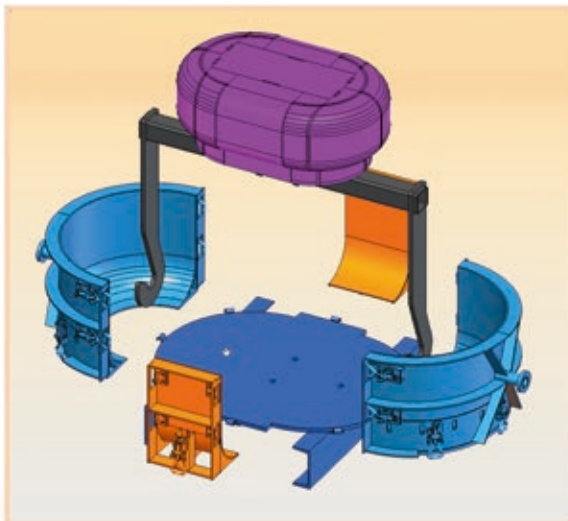
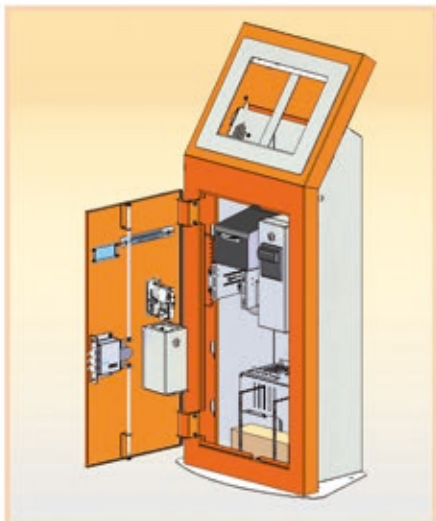
Оказывая широкий спектр услуг по изготовлению различных металлоизделий и металлоконструкций мы ориентируемся на удовлетворение индивидуальных потребностей заказчика. Специалисты грамотно осуществляют разработку технологического процесса, подбор инструмента, необходимого для изготовления детали, исходя из конструкторских требований и индивидуальных пожеланий заказчика.

Работа строится на тесном взаимодействии с заказчиком. После первого обращения в компанию за клиентом закрепляется персональный менеджер, который контролирует состояние заказа на каждом этапе его выполнения.

Специалисты и производственная база компании постоянно совершенствуются, внедряются новые технологии и оборудование с целью повышения скорости и качества выполнения заказов.



- резку на ленточнопильном оборудовании
- порошковое окрашивание в любой цвет
- контроль качества на всех этапах
- упаковку и доставку в любой регион



3. Производство корпусов

Группа компаний «Сфера» имеет большой опыт изготовления корпусных изделий из тонколистового металла. В производстве корпусных изделий на основе технического задания и по чертежам заказчика используется лазерная резка металла, гибка листового металла, сварка, порошковая покраска и другие работы.

На данный момент в структуре предприятия имеется два крупных направления по производству корпусных изделий:

- производство корпусов для различного сенсорного оборудования
- производство корпусов шкафов для КИПиА

3.1. КОРПУСА ДЛЯ СЕНСОРНОГО ОБОРУДОВАНИЯ

Группа компаний «Сфера» производит и предлагает потребителю корпусные изделия для платежных терминалов, информационных киосков, музыкальных автоматов и других вендинговых устройств. Специалисты компании готовы оказать квалифицированную помощь по вопросам выбора и приобретения качественной корпусной продукции. Для исполнения вашего заказа мы используем профессионализм, материальные и интеллектуальные ресурсы нашей компании и весь потенциал наших партнеров.



Линейка корпусов для платежных терминалов и информационных киосков постоянно расширяется в зависимости от потребностей рынка. Постоянное внедрение инноваций является основной стратегией компании.

В каталогах ГК «Сфера» представлены образцы типовой продукции. Помимо этого, Компания изготавливает корпуса платежных терминалов и информационных киосков по индивидуальным проектам. Согласно техническому заданию, с помощью нашего конструкторского отдела, возможна разработка необходимой формы корпуса для установки сенсорного оборудования.

Этапы создания металлического корпуса любого назначения:

- разработка уникального дизайна (с помощью Вашего или нашего дизайнера)
- разработка конструкций решений и рабочих чертежей на основе выбранного варианта дизайна с учетом всех необходимых комплектующих
- изготовление опытных образцов, подготовка к серийному производству

3.2. КОРПУСА ДЛЯ КИПиА

Одним из перспективных и активно развивающихся направлений деятельности является производство и продажа металлических корпусов электротехнических шкафов различного исполнения, корпусов для КИПиА, щитов учетно-распределительных, корпусов шкафов ШУО, ячеек КСО и других изделий из металла разного уровня сложности для разнообразных сфер применения.

Основными принципами работы являются ответственный подход к выполнению заказов, соблюдение стандартов качества, а также постоянное совершенствование продукции и технологических процессов.

ГК «Сфера» всегда стремится расширить деловые отношения с заказчиком. Для достижения поставленной цели постоянно ведутся работы по модернизации производственно-технической базы и расширению номенклатуры выпускаемых изделий.



4. Сенсорное оборудование

В 2011 году Группа компаний «Сфера», отвечая на запросы партнеров и клиентов, приступила к созданию информационных киосков различного назначения и конструкции.

Современное оборудование, квалифицированный персонал и многолетний опыт технических специалистов позволили уверенно выполнять проекты любой сложности.

В перечне предлагаемого сенсорного оборудования лидирующее положение занимают информационные киоски напольного варианта исполнения, такие как Grace, Elegant, Fly, Sky.



При изготовлении информационных киосков применяются комплектующие ведущих фирм-производителей, на практике показавшие самые высокие результаты по качеству исполнения и долговечности работы узлов и деталей.

В качестве «мозга» оборудования используются процессоры фирмы Intel (R), которые подбираются индивидуально по мощности и быстродействию в соответствии с возлагаемыми задачами.

Безусловно, находят свое применение и настенные варианты, призванные служить в качестве современных интерактивных информаторов, носителей рекламных статических баннеров или динамичных видеороликов, указателей расписания работы или движения.

Абсолютно любой инфокиоск по сути является электронным сотрудником, который без перерыва на обед, без выходных и отпусков способен навести порядок в приеме Ваших посетителей, быть промоутером при проведении рекламной акции, и гидом, указывающим нужное направление, кассиром, билетером и даже диджеем.



5. Фасадные конструкции

Фасадное остекление зданий получает все большее применение в стройиндустрии. Использование больших стеклянных поверхностей позволяет возводить строения выразительной, неповторимой формы, поражающей воображение. Именно такими, по мнению заказчиков, должны быть торговые, офисные и развлекательные центры. Остекление фасада здания влияет не только на его внешний облик. Внутри строений, имеющих прозрачные стеклянные фасады, создается ощущение легкости, позволяющее даже небольшим помещениям казаться просторнее. Обилие солнечного света дает возможность не только снижать затраты на освещение, но и положительным образом влиять на настроение посетителей.

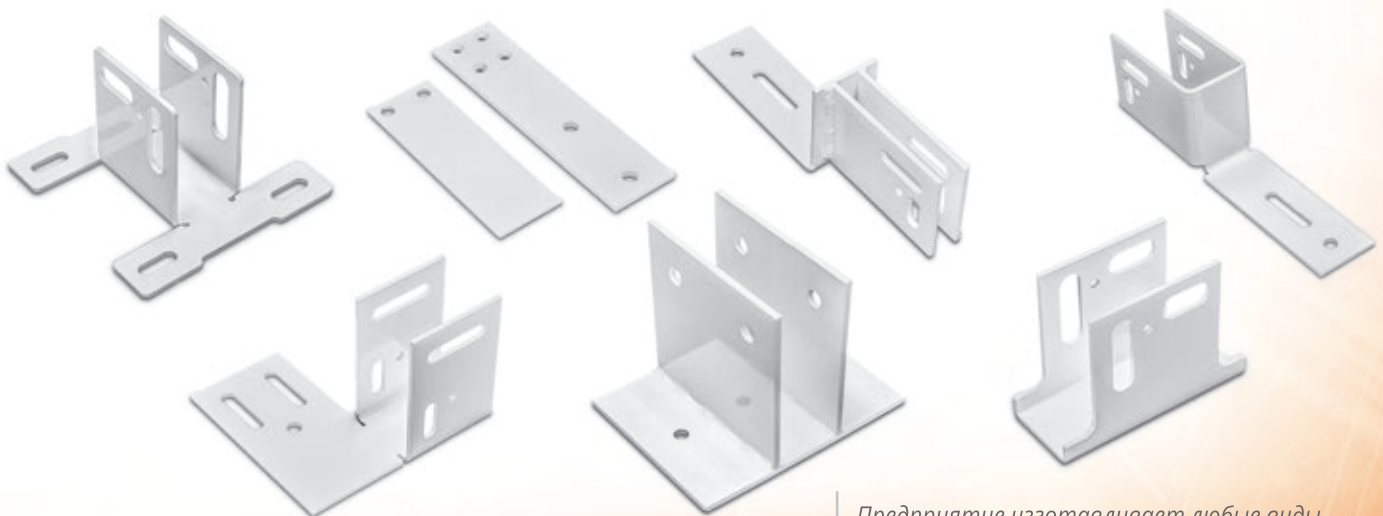


5.1. КРОНШТЕЙНЫ И ПЛАСТИНЫ

Группа компаний «Сфера» производит кронштейны и пластины для крепления светопрозрачных конструкций к фасадам зданий.

Преимущества системы креплений, выпускаемых ГК «Сфера»:

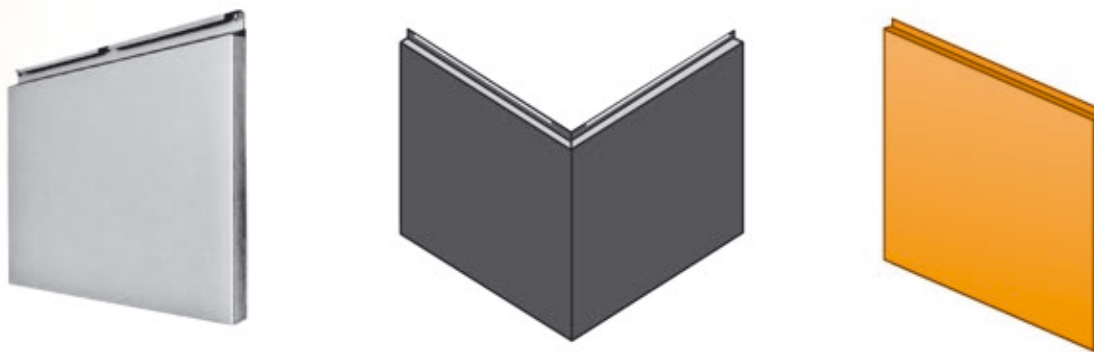
- использование кронштейнов для крепления профилей любых типоразмеров
- отверстия для крепления и их конфигурация позволяют производить регулировку положения стойки в двух плоскостях и обеспечивают возможность соединения стоек с компенсацией теплового зазора
- широкий выбор размеров и различные способы крепления кронштейнов позволяют применять их на основаниях с заметным отклонением от идеальной линии конструкции
- стойкость кронштейнов к воздействию высоких температур позволяет избежать угрозы обрушения значительных фрагментов остекления в случае возникновения пожара
- эстетичный внешний вид позволяет применять кронштейны для конструкций с видимыми зонами крепления



Предприятие изготавливает любые виды кронштейнов по эскизам и чертежам заказчика.

5.2. СТАЛЬНЫЕ ФАСАДНЫЕ КАССЕТЫ

Стальные фасадные кассеты относятся к популярным в настоящее время материалам отделки фасадов зданий. Альтернативой стальным фасадным кассет являются алюминиевые композитные панели и керамогранит. Стальные кассеты представляют собой металлическую панель, как правило, четырехугольную, с загнутыми сторонами, не имеющую стандартного размера. Кассеты всегда изготавливаются под индивидуальный заказ в соответствии с фасадом конкретного здания, дизайн-проект которого предусматривает определенные конфигурации кассет, их размеры и цветовое решение.



Стальные кассеты предназначены для облицовки стен, потолков, колонн в жилых домах, административных, офисных и промышленных зданиях.

Характеристики кассет, их размеры, цвет и фактура поверхности могут быть самыми разнообразными. Наиболее часто на одном фасаде используют кассеты одной фактуры поверхности, но разных цветов и размеров. Применение системы стальных кассет в облицовке позволяет экономно и быстро реализовать самые смелые индивидуальные архитектурные решения.

По сравнению с алюмокомпозитными кассетами стальные кассеты дешевле и гарантированно негоряемы.

Группой компаний «Сфера» фасадные стальные кассеты изготавливаются из оцинкованного листа с последующей гибкой в необходимый размер.

Нужный цвет изделия достигается путем нанесения порошкового полимерного покрытия. Данный способ позволяет выполнить любое требование заказчика по цветовому решению.

В настоящее время наиболее популярен один вид фасадных кассет – прямоугольные стальные кассеты, которые отличаются по способу крепления (видимый или невидимый).

5.3. ОБЪЕМНЫЕ ФАСАДНЫЕ КАССЕТЫ

Группа компаний «Сфера» разработала технологию производства металлических кассет нового типа, имеющих нестандартную объемную форму.

Объемные стальные кассеты могут иметь различную геометрическую форму (ромб, шестигранник и т.п.) Данный вид кассет позволяет придать фасаду здания необычную стилистику.



Референс-лист

1. ОАО «Мегафон»
2. ОАО «Сбербанк», Поволжское отделение
3. ООО «Группа «Магнезит»
4. ОАО «Комбинат «Магнезит»
5. ООО Завод «Техно» (Корпорация «ТехноНИКОЛЬ»)
6. ООО «ЛУКОЙЛ-Уралнефтепродукт»
7. ООО «Международный аэропорт Сочи»
8. ООО «Heraeus Electro Nite», Челябинск
9. ЗАО «Электронные и механические измерительные системы» (ЭМИС)
10. ООО «Кравт»
11. ООО «ПТК «Кранрос»
12. ЗАО «НПК «Теко»
13. ООО «Пластик Альянс»
14. ОАО «ТЗМОИ»
15. ООО «Альфа-Тек»
16. ООО «НПО «Карат»
17. ООО «СБК-Урал»
18. ООО «Эталон»
19. ООО «СПК «Вентфасад»
20. ООО «АРС Витраж»
21. ООО «ВирКрафт Инжиниринг»
22. МАУ «МФЦ города Челябинска»
23. ООО «Контэл»
24. АО «ВОКБАНК»
25. ОАО «АКБ «Приморье»
26. ООО «Омсктехуглерод» (Омск Карбон Групп)
27. ЗАО «ШТРИХ-М»
28. ООО «Факториал-телеком»
29. ЗАО «Уральский завод вычислительной техники»
30. ООО «Проект-Инжиниринг» (Группа компаний ЗАО «ВПК»)
31. ООО «АДС Энергия»
32. ООО «Сахалинские платежные системы»
33. ООО «Кералит»
34. ООО «Боровичевский комбинат



**В ЧИСЛЕ
НАШИХ ЗАКАЗЧИКОВ
более 300
ПРЕДПРИЯТИЙ И ОРГАНИЗАЦИЙ
ПО ВСЕЙ СТРАНЕ**

- огнеупоров»
35. ООО «Уральский завод огнеупоров»
 36. ООО «Челябинский металлургический комбинат»
 37. ООО «Челябинский электрометаллургический комбинат»
 38. ООО «Ростовский электрометаллургический завод»
 39. ООО «Челябинский цинковый завод»
 40. ООО «Сухоложскцемент»
 41. ООО «Южноуральская ГПК»

Государственные

42. ФГУП «Приборостроительный завод»
43. Инспекция Федеральной налоговой службы России (ИФНС), Челябинск
44. ФГУП «Завод «Прибор»

Иностранные

45. ООО «Маркетинговый представитель ГБ» (Global Blue), Швейцария
46. АО «Енигюн Иншаат Санайи Ве Тиджарет А.Ш.», Турция
47. АО «Даниэли и К. Оффичине Мекканике С.п.А.», Италия
48. ТОО «Техмотив», Казахстан
49. ООО «Фачи Рус», Италия

География поставок



Российская Федерация

- Санкт-Петербург
- Калуга
- Екатеринбург
- Челябинск
- Рязань
- Тюмень
- Уфа
- Краснодар
- Москва
- Пермь
- Омск
- Салехард
- Иркутск
- Хабаровск
- Магадан
- Сургут
- Сатка
- Ростов-на-Дону
- Новотроицк
- Белоярск
- Сухой-Лог

Республика Казахстан

- Алма-Ата
- Астана
- Костанай



Россия, 454038,
Челябинск, ул. Монтажников, 8/1
Телефоны:
(351) 218-99-66, 247-92-95, 216-26-18
e-mail: mail@urmks.ru

www.urmks.ru